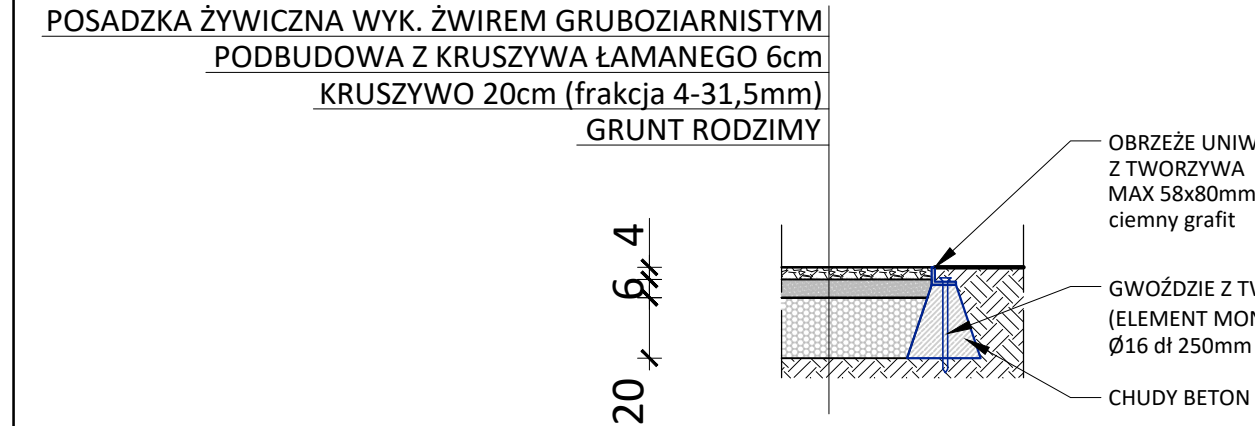
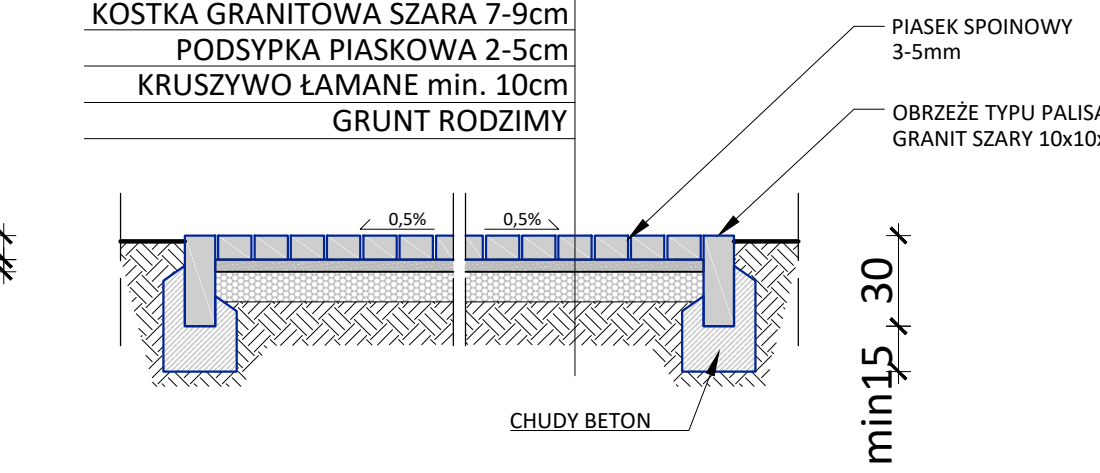


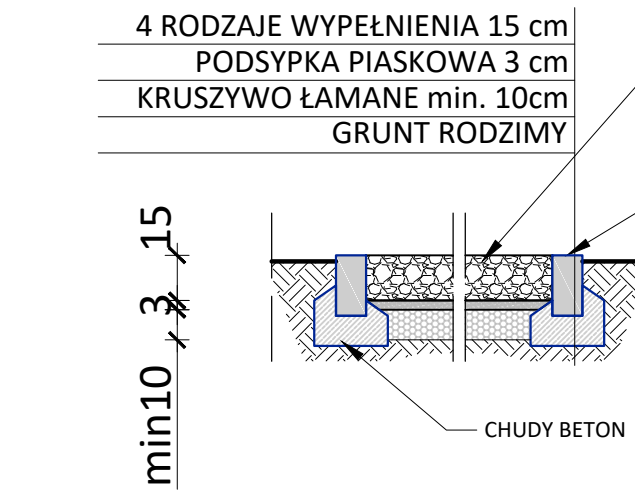
DETAL D1 - POWIERZCHNIA WODOPRZEPUSZCZALNA  
ŻYWICZNA WYKOŃCZONA ŻWIEM GRUBOZIARNISTYM



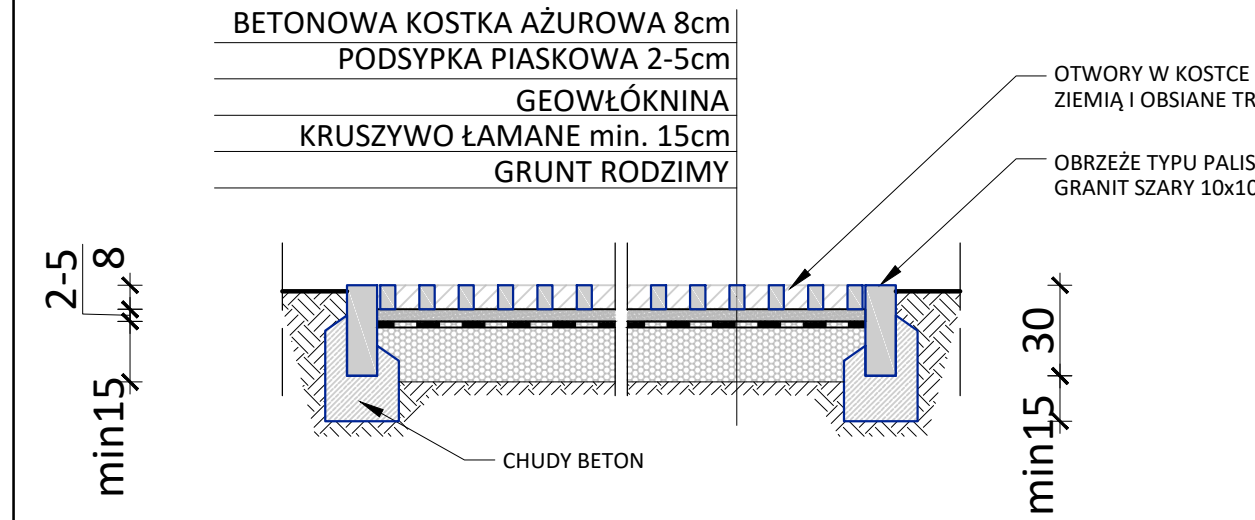
DETAL D2 - ŚCIEŻKA BRUKOWANA KOSTKA GRANITOWA 8x11cm  
UKŁADANA WACHLARZOWO



DETAL D3 - ŚCIEŻKA SENSORYCZNA

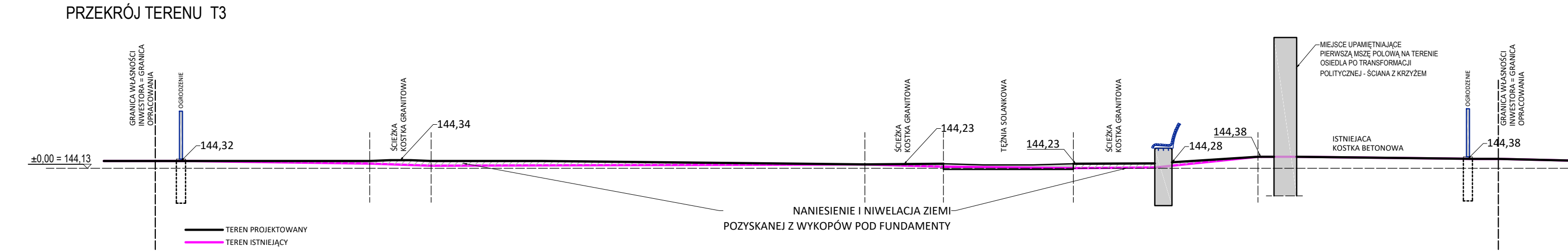
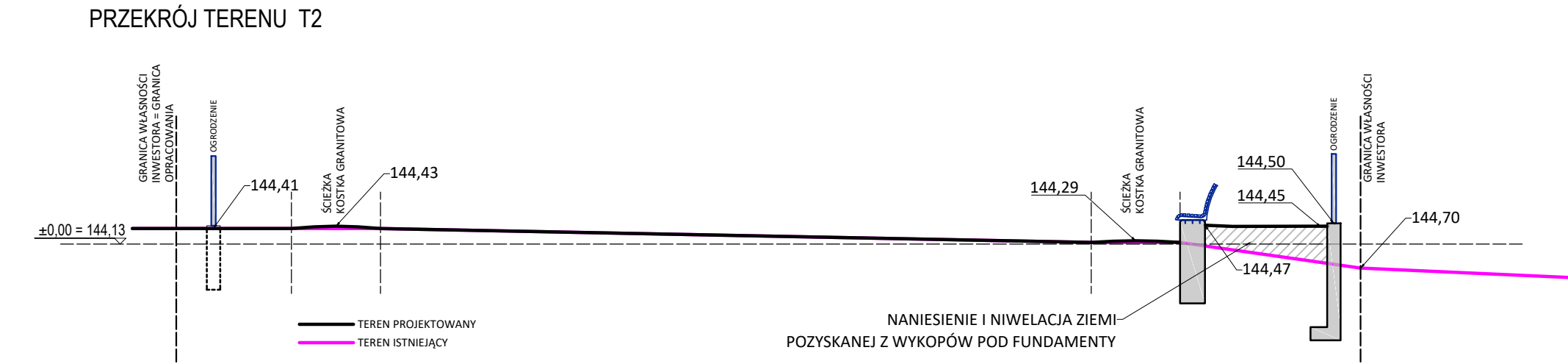
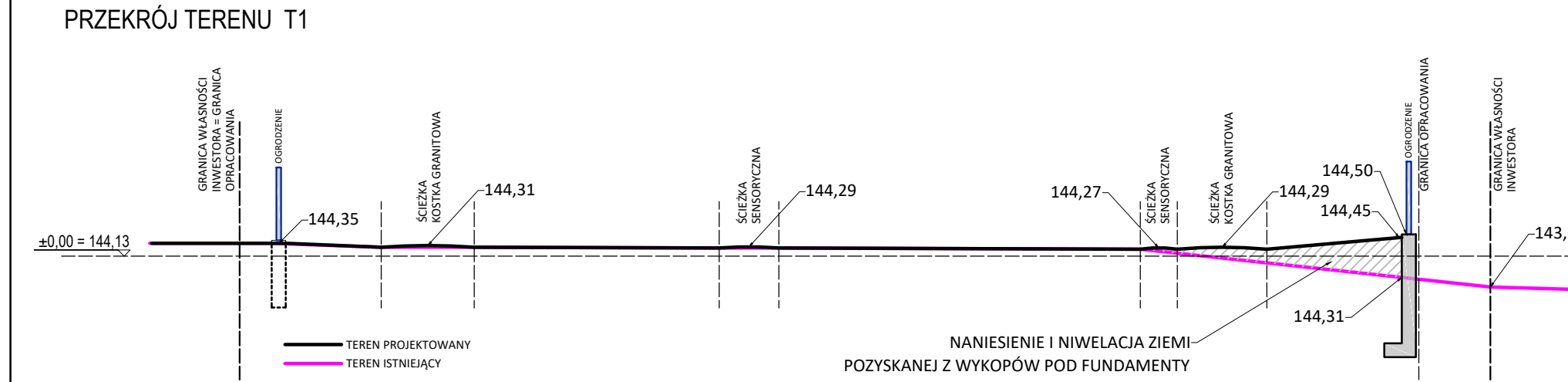
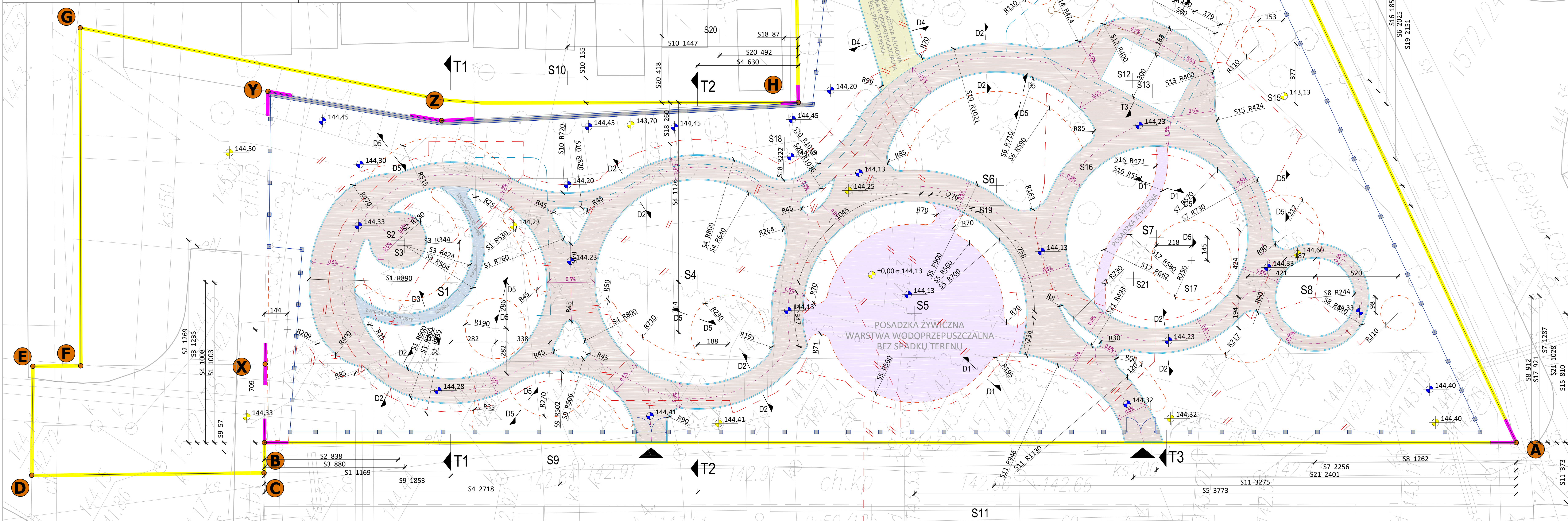
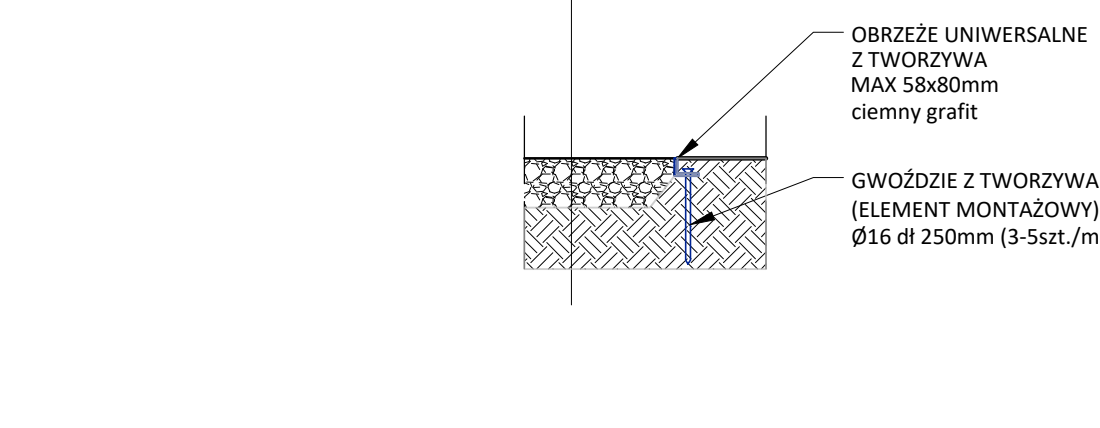


DETAL D4 - PODJAZD TECHNICZNY  
BETONOWA PŁYTA AŻUROWA 40x60x8cm



DETAL D5 - ŚCIÓŁKOWANIE

WARSTWY ŚCIÓŁKOWANIA GLEBY  
WG ODRĘBNEGO PROJEKTU ZIELENI



**LEGENDA:**

**OZNACZENIA OGÓLNE:**

- OZNACZENIE PUNKTÓW "A,B,C,D,E,F,G,H,I,J" - GRANICE TERENU STANOWIĄCEGO WŁAŚNOŚĆ WŁOŚCI
- OZNACZENIE PUNKTÓW "A,B,C,D,E,F,G,H,I,J" - STANOWIĄCYCH ZAKRES OPRACOWANIA
- OZNACZENIE ELEMENTÓW DROGU USIĘGACIA
- OZNACZENIE DŁUGI USIĘGACIA STANOWIĄCEGO OBLASU
- OZNACZENIE KRAWĘDZI PROJEKTOWANYCH DROG PIESZYCH
- OZNACZENIE OGRANICZNIKÓW TRAWNIKA - OBRZEŻE TRAWNIKOWE
- OZNACZENIE PROJEKTOWANYCH WŁOŚC NA TEREN PARKU
- OZNACZENIE KIERUNKÓW SPADKU ŚCIEŻEK PARKOWYCH
- OZNACZENIE ISTNIEJĄCYCH WYSOKOŚCI TERENU
- OZNACZENIE PROJEKTOWANYCH WYSOKOŚCI TERENU

**INSTALACJE:**

- OZNACZENIE PROJEKTOWANEGO PRZEBIEGU INSTALACJI ELEKTRYCZNEJ PO TERENIE
- OZNACZENIE PROJEKTOWANEGO PRZEBIEGU INSTALACJI KANALIZACJI SANITARNEJ PO TERENIE
- OZNACZENIE PROJEKTOWANEGO PRZEBIEGU INSTALACJI WODOKANALIZACJI

**ZIELEN ISTNIEJĄCA:**

- OZNACZENIE ISTNIEJĄCEGO DRZEWOSTANU LĄSKAŁEGO
- OZNACZENIE ISTNIEJĄCEGO DRZEWOSTANU KŁASZCZEGO

**PROJEKTOWANE RODZAJE POSADZEK:**

- OZNACZENIE CHODNIKÓW - POSADZKA BRUKOWANA KOSTKĄ GRANITOWĄ UKŁADANĄ WACHLARZOWO
- OZNACZENIE POSADZEK NIEBRUKOWANYCH - POSADZKA WODOPRZEPUSZCZALNA ŻYWICZNA WYKOŃCZONA ŻWIEM GRUBOZIARNISTYM
- OZNACZENIE POSADZEK WYKOŃCZONEJ BETONOWĄ PŁYTĄ AŻUROWĄ
- OZNACZENIE POWIERZCHNI ŚCIEŻKI SENSORYCZNEJ

- UWAGI:**
- WSYSTKIE PRACE ZIEMNE NALEŻY PRZEWODZIĆ RĘCZNIE I ZGODNIE ZE SZTUKĄ, WIEDZĄ I POD NADZOREM PRZEWODZĄCYCH PRAC NALEŻY UWAGAĆ NA ISTNIEJĄCE URZĄDZENIA, INSTALACJE, FUNDAMENTY, FUNDAMENTY PRZEBUDOWANE Z KART KATASTRALNYCH NALEŻY OBSADZAC ZGODNIE Z WYTYCZNIAMI PROJEKTANTÓW. NALEŻY ZWROCIĆ UWAGĘ NA PRZESIECIA PROJEKTOWANYCH INSTALACJI I WYKONAC TE PRZESIECIA PRZED ZAŁOŻENIEM FUNDAMENTU. NALEŻY ZAŁOŻYĆ MINIMALNE SPADKI NA WYKONYWANYCH POSADZKACH FUNDAMENTOWYCH W CELU ODPROWADZENIA WÓD OPADKOWYCH ZGODNIE ZE SZTUKĄ BUDOWLANĄ. W WYNIKACH KOLIZJI ISTNIEJĄCYCH INSTALACJI NALEŻY W ODPowiednie SPOsOB ZABEZPIECZYĆ ISTNIEJĄCE PRZEWODY TAK ABY PO ZAŁOŻENIU PROJEKTOWANEGO FUNDAMENTU INSTALACJA NIE ZOSTAŁA USZKODZONA. PRACE TE WYKONYWAC ZGODNIE ZE SZTUKĄ I POD NADZOREM KIEROWNIKA BUDOWY.
  - PRZY WYKONYWANIU PŁYT NALEŻY UWAGAĆ NA RÓŻNICE POZIOMOWY I WYKONYWAC Ewentualne USŁOKI PRZESŁU ZGODNIE ZE SZTUKĄ, WIEDZĄ TECHNICZNĄ I DOSTĄPNYM STANEM PODZEMNY TERENU. USŁOKI NALEŻY WYKONYWAC ODBIJAJĄC CAŁĄ STOPĘ FUNDAMENTOWĄ WRAZ ZE SŁUPEM ZGODNIE Z RYSUNKIEM DO POZIOMY OTACZAJĄCEGO JĄ TERENU.
  - SPADKI NA PROJEKTOWANYCH ŚCIEŻKACH WYKONYWAC ZGODNIE Z RYSUNKIEM.
  - W TRAKCIE PRAC ZIEMNYCH WYKONYWANYCH POD PRZESŁE DROGI W PARKU NALEŻY ZAPISZĄC SIĘ Z DOKUMENTACJĄ INSTALACJI ELEKTRYCZNEJ I WODOKANALIZACJI ABY ZACZĘĆ ODPowiedNIE PRZESIECIE I ZABEZPIECZENIA INSTALACJI POD DROGAMI. WYŻEJ WYMNIEIONE PRACE WYKONYWAC POD NADZOREM KIEROWNIKA BUDOWY.
  - OBREŻE TRAWNIKOWE WYKONYWAC ZGODNIE Z ZAŁECZANIAMI TECHNOLOGICZNYMI PROJEKTANTA.
  - OBREŻE PALISADOWE, KOSTKĘ GRANITOWĄ, BETONOWE PŁYTY AŻUROWE ORAZ POSADZKI ZWIĄZANE WODOPRZEPUSZCZALNE NALEŻY WYKONYWAC ZGODNIE Z TECHNOLOGIĄ PROJEKTANTA.
  - W TRAKCIE WYKONYWANIA ROBÓT ZWIĄZANYCH Z PRACAMI ZIEMNYMI POD PRZESŁE DROGI NALEŻY ZAPISZĄC SIĘ Z DOKUMENTACJĄ MAŁEJ ARCHITEKTURY PARKU ABY ZACZĘĆ ODPowiedNIE WARSTWY PODBUDOWY POD PROJEKTOWANE URZĄDZENIA.

ZBROJENIE: STAL 3465  
STRZEMIENIA: STAL S105  
BETON: C20/25

**radyskonstruktora.pl** Jednostka projektowa  
Agnieszka Stepien Rady konstruktora.pl  
ul. M. J. Piłsudskiego 40/23-431 Kobiór  
NIP: 664-178-91-32 tel. 697 972 087

**TYP PROJEKTU:** PROJEKT PRZETARGOWY DLA INWESTYCJI  
PRZY UL. K. KACZYŃSKIEGO W BĄDZIMIE  
(dł. ok. 100m, szerokość 10m, powierzchnia 1000m<sup>2</sup>)

**INWESTOR:** GMINA BĄDZIM, ul. Piłsudskiego 40, 27-600 BĄDZIM

**PROJEKTANT:** mgr inż. Agnieszka Stepien, ul. Piłsudskiego 40, 27-600 BĄDZIM  
zawieszona konstrukcja - budowlana

**WSPÓŁPRACOWNIK:** mgr inż. arch. Katarzyna Skrzypczak, ul. Piłsudskiego 40, 27-600 BĄDZIM  
zawieszona konstrukcja - budowlana

**BRAMA:** ARCHITEKTURA  
**Tytuł:** MAPA 2 - ŚCIEŻKI I POSADZKI  
**Data:** 10.2017 **Skala:** 1:100 **Rysunek nr:** P-03 **Strona:**